

✓ Datos actualizados de la EPA, primer trimestre de 2024



Tasa paro general  
**12,3%**  
11,8% (4T, 2023)

♀ Mujeres **13,7%**  
♂ Hombres **11,0%**

**2do**

**DLD en España**

país con **la tasa más alta (4,2%)** de la UE.  
(Eurostat, 4T, 2023)



PERSONAS EN SITUACIÓN DLD EN ESPAÑA (%)\*

**38,5%**

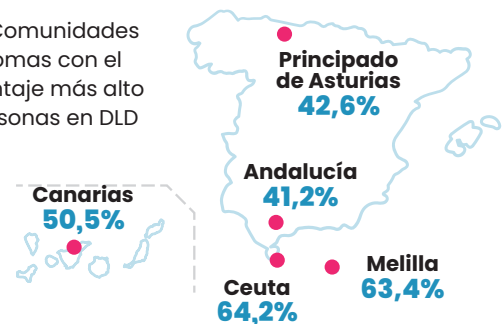
se encuentran en desempleo por **1 año o más tiempo**

♀ Mujeres **41,5%**

♂ Hombres **35,1%**

PERSONAS EN DLD POR CCAA (%)\*

Las 5 Comunidades Autónomas con el porcentaje más alto de personas en DLD

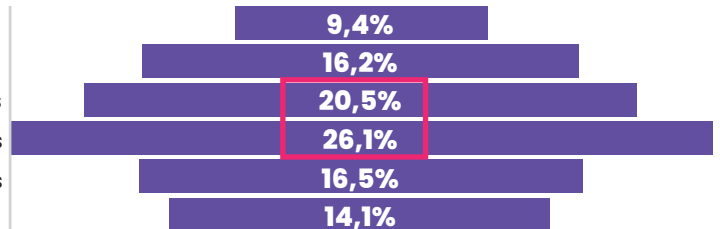


\*Porcentaje sobre el total de personas en desempleo.

MÁS DE 4 DE CADA 10 PERSONAS EN DLD TIENEN ENTRE 35 Y 54 AÑOS\*\*

\*\*Porcentaje sobre el total de personas desempleadas de larga de duración.

De 16 a 24 años  
De 25 a 34 años  
De 35 a 44 años  
De 45 a 54 años  
De 55 a 59 años  
De 60 o + años



Efectos del DLD en la relaciones familiares y comunitarias

**34,3%**



Tienen **conflictos con familiares** o personas de su entorno **a causa de su situación laboral.**

Datos relevantes extraídos de la **encuesta a personas DLD en 2023** que son punto de partida para la edición del **ODLD 2024**

*Permanecer en situación de desempleo por tres o más meses y no contar con recursos económicos para afrontar el estrés financiero, podría impactar negativamente tanto para el contexto familiar como personal.*

(Pichardo et al., 2016)

**54,5%**



Consideran que **dada su situación laboral tienen menos relaciones sociales.**

Desarrollado por:

Cofinanciado por: